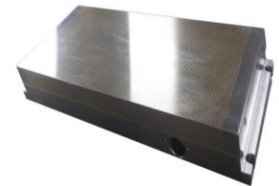


販売以来故障なし 精度と安心のブランド SMマグネットチャック

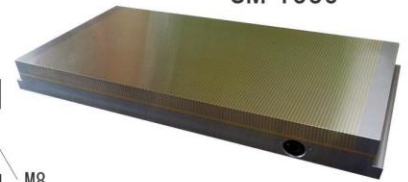
There is no trouble so far
Accuracy and Security. Japanese brand
Super magnetic chuck series

標準的なマグネットチャックです。作業面積を広く取れるように設計しており、価格もリーズナブルです。

Standard magnetic chukc. Large work area.
Very reasonable



SM-1530



SM-2040

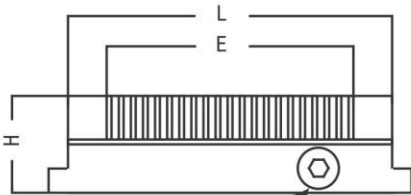


図1

ON/OFF切り替え軸
注:SM-5075は二本
ON/OFF Switch

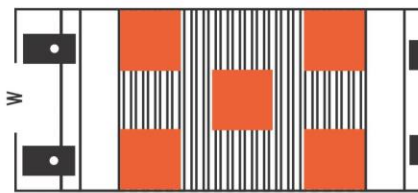


図2

注1:保持力は50×50mmの着磁面積のテストピース換算で表しています。
Measurement by test piece 50×50mm

注2:保持力測定点は図2の赤部分とします。
Measurement point is red

注3:残留磁力測定地点は図2の中心赤部分とします。
Residual magnetism is measured in the center

注4:サイズは図1図2をご参照願います。
See Figures 1 and 2 size

注5:ストッパーはサイド・バック方向に付き、サイドは左側です。
The stopper is on the back and on the left side

注6:不断の研究により予告無く外観・性状など変更する場合があります。
We may change without permission

注7:SM-1530より大きいサイズはクランプが標準で付きます。
SM-0710、SM-1015は別途料金がかかります
Including clamp
SM-0710 and SM-1015 do not include clamps



仕様

Specification

型式 Model	寸法・有効範囲 Size/Effective range (H×W×L・W×Emm)	重量 Weight (Kg)	保持力 (Kgf)		残留 Residual (Kgf)	ON/OFF トルク Hand torque (kg/cm)	磁極ピッチ Pitch (鉄:真鍮mm)
			中央部	四隅部			
SM-0710	40×75×100・75×72	2.4	40	25	~3	20	2:1(3)
SM-1015	40×100×150・100×120	4.7	50	30	~4	25	2:1(3)
SM-1530	40×150×300・150×260	12.3	100	35	~4	55	2:1(3)
SM-2040	45×200×400・200×360	24.8	110	45	~5	70	2:1(3)
SM-2050	45×200×500・200×460	31.2	110	45	~5	85	2:1(3)
SM-3040	45×300×400・300×360	43.0	110	45	~5	160	2:1(3)
SM-3050	45×300×500・300×460	55.3	110	45	~5	170	2:1(3)
SM-4060	47×400×600・400×560	88.5	110	45	~5	250	2:1(3)
SM-5075	50×507×750・500×710	155.5	110	45	~5	250(二本)	2:1(3)

ここがないサイズや噴流や溝加工にも対応いたします。先ずはご連絡ください
We customize size and also support jet processing and groove processing. Please contact

Sun Ai (株)サンアイ精機 Sun Ai inc.

岩手県奥州市江刺愛宕字金谷127-1

127-1kanaya odaki esashi iwate prefecture japan

TEL +81 197 35 5518 Mail sunai@pup.waiwai-net.ne.jp

sunai.sk 検索

ラインナップ

Line up

標準マグネットチャック
Standard type magnetic chuck

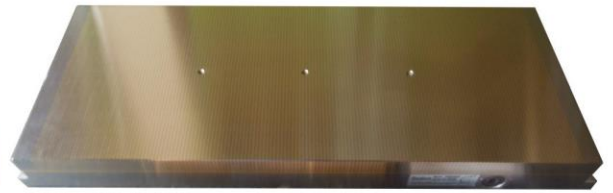
SM-○○○○-G-○J

サイズ
Size

噴流
Jets

溝加工
Groove processing

噴流や溝加工の追加は打ち合わせが必要です。
A meeting is necessary to add jet processing and groove processing



SM-2050-3J

型式

Model

SM-0710

成形研削盤や小型放電加工機に最適。小型なので使いやすいです。
Ideal for small GM and small EDM. Compact and easy to use

寸法・有効範囲

Size/Effective range

(H×W×L・W×Emm)

40×75×100・75×72

重量

Weight

(Kg)

2.4



SM-1015

成形研削盤や小型放電加工機に最適。小型なので使いやすいです。
Ideal for small GM and small EDM. Compact and easy to use

40×100×150・100×120

4.7



SM-1530

成形研削盤や小型放電加工機に最適。とてもリーズナブルです。
Ideal for GM and small EDM. It is very reasonable

40×150×300・150×260

12.3

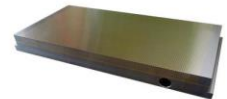


SM-2040

成形研削盤や中型放電加工機に最適。とてもリーズナブルです。
Ideal for GM and medium size EDM. It is very reasonable

45×200×400・200×360

24.8



SM-2050

成形研削盤や中型放電加工機に最適。とてもリーズナブルです。
Ideal for GM and medium size EDM. It is very reasonable

45×200×500・200×460

31.2



SM-3040

成形研削盤や大型放電加工機に最適。とてもリーズナブルです。
Ideal for GM and big size EDM. It is very reasonable

45×300×400・300×360

43.0



SM-3050

成形研削盤や大型放電加工機に最適。作業面積が大きいです。
Ideal for GM and big size EDM. Work area is large

45×300×500・300×460

55.3

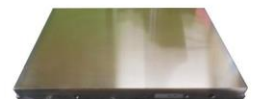


SM-4060

成形研削盤や大型放電加工機に最適。作業面積が大きいです。
Ideal for GM and big size EDM. Work area is large

47×400×600・400×560

88.5



SM-5075

成形研削盤や大型放電加工機に最適。とても作業面積が大きいです。
Ideal for GM and big size EDM. Work area is very large

50×507×750・500×710

155.5

