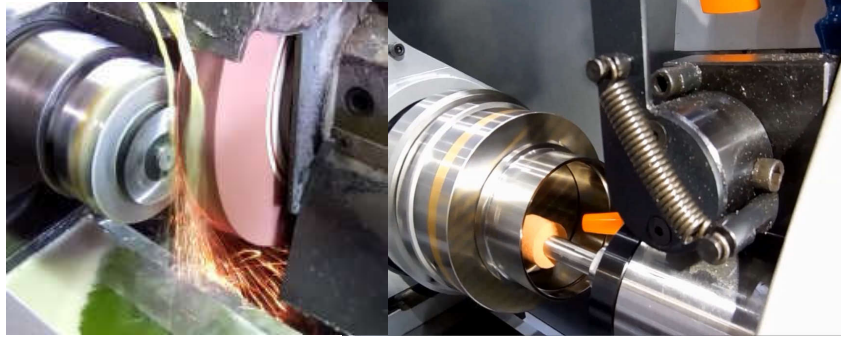


究極の丸型ワークを作ろう！

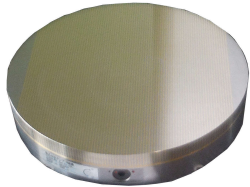
SM-Sシリーズ!!

直角度、真円度、平面度0を目指して

スクロールチャックを使うと爪の圧でワークが歪み、加工精度に影響します。
丸型でありながら強力にワークを保持するマグネットチャックを使用することにより
ワークを変形させず加工することが出来ます。



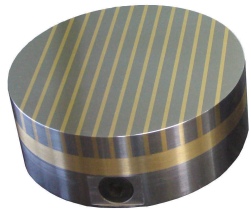
EROWA
GFMS 対応!
Honma Multi Chuck



一般的な丸型マグネットチャック 一般的な研削や放電に便利です

SM-Sシリーズ

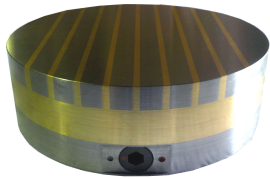
| PRODUCT NAME | SIZE | WEIGHT | SURFACE PITCH |
|--------------|---------------|--------|---------------|
| SM-S 125 | φ 125mm h40mm | 3.7kg | 1:2(3mm) |
| SM-S 150 | φ 150mm h40mm | 5.2kg | 1:2(3mm) |
| SM-S 200 | φ 202mm h45mm | 10.2kg | 1:2(3mm) |



吸着力を上げたハイパーシリーズ 円筒研削に向いています

SM-SHシリーズ

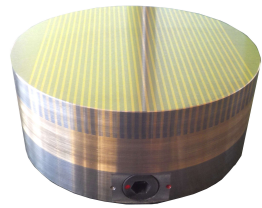
| PRODUCT NAME | SIZE | WEIGHT | SURFACE PITCH |
|--------------|---------------|--------|-----------------------------|
| SM-SH120 | φ 123mm h45mm | 4.3kg | 2:6(8mm) 3:11(14mm)にすることも可能 |
| SM-SH150 | φ 152mm h45mm | 6.7kg | 2:6(8mm) 3:11(14mm)にすることも可能 |
| SM-SH200 | φ 202mm h50mm | 13.2kg | 3:11(14mm) |
| SM-SH300 | φ 306mm h50mm | 28.8kg | 3:11(14mm) |



更に吸着力を上げたハイパーシリーズ 5軸加工機に最適です

SM-SWHシリーズ

| PRODUCT NAME | SIZE | WEIGHT | SURFACE PITCH |
|--------------|---------------|--------|---------------|
| SM-SWH130 | φ 130mm h50mm | 4.8kg | 3:11(14mm) |
| SM-SWH160 | φ 160mm h50mm | 7.2kg | 3:11(14mm) |



薄物ワークに特化したハイパーシリーズ 薄物ワークを保持するのに最適です

SM-SW3Hシリーズ

| PRODUCT NAME | SIZE | WEIGHT | SURFACE PITCH |
|--------------|---------------|--------|---------------|
| SM-SW3H130 | φ 130mm h50mm | 4.8kg | 1:2(3mm) |
| SM-SW3H160 | φ 160mm h50mm | 7.2kg | 1:2(3mm) |

付属品:ON,OFF切り替えレバー GFMS,EROWA仕様については別途ご相談ください。
製造元

Sun Ai (株)サンアイ精機 Sun Ai inc.

岩手県奥州市江刺区愛宕字金谷127-1

Tel : 0197-35-5518

Fax : 0197-35-5527

Mail : sunai@pup.waiwai-net.ne.jp

サンアイ精機

検索