

超硬材用永久磁石式 SM-Cシリーズ

Equipment for holding cemented carbide
SM-C series

貴方の求める「超硬材の精密加工」がここに 있습니다
For precision machining of cemented carbide

標準品 超硬用マグネットチャック

Standard model

欠き上げパンチの研削に最適!
Standard model

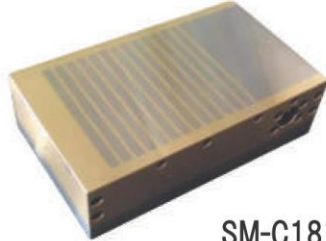
優れたコストパフォーマンス!
Excellent cost performance

最大作業面積!
The biggest product



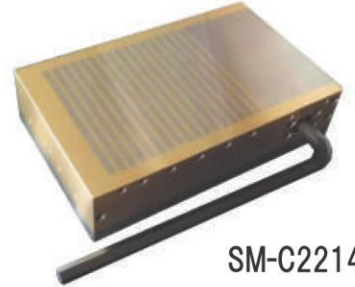
SM-C1580

Size/80*150*50mm Surface pitch/8mm (2:6)
Work area/60*80mm Weight/3.8kg



SM-C1810

Size/100*180*50mm Surface pitch/8mm (2:6)
Work area/90*100mm Weight/6.8kg



SM-C2214

Size/140*225*53mm Surface pitch/8mm (2:6)
Work area/120*150mm Weight/13kg

縦置用

Vertical design

プロフィール加工に最適!

Vertical design



SM-C1009V

Size/87*104*65mm Surface pitch/8mm (2:6)
Work area/55*90mm Weight/4.5kg

最高級の性能

Best performance

更に超硬を吸着!

The best for cemented carbide

注: SM-UCシリーズは標準品と比べてONの強さは1.5倍、OFFの強さは1/10です。
The strength of this product is 1.5 times the strength of the standard product, and the strength of OFF is 1/10.



SM-UC1510

Size/103*160*55mm Surface pitch/8mm (4:4)
Work area/80*70mm Weight/7.1kg

強く吸着面積が大きい!

Work area is wide



SM-UC2030

Size/128*180*55mm Surface pitch/8mm (4:4)
Work area/112*106mm Weight/10.2kg

小物や薄物をとにかく保持したい方に

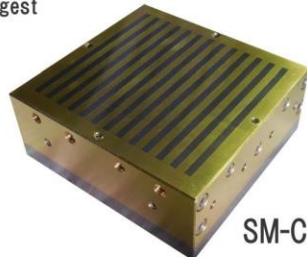
Holds thin and small workpiece

業界最強ONの強さ!

Strongest

小さなワークの固定に

For fixing small workpieces



SM-CNO1112

Size/112*118*48mm Surface pitch/8mm (4:4)
Work area/100*106mm Weight/8.0kg



SM-CNO0709

Size/70*90*30mm Surface pitch/6mm (3:3)
Work area/55*63mm Weight/1.4kg

注: SM-C1580とSM-C1009Vは標準で欠き上げパンチ対応のマクラピンが付きま

SM-C1580ご注文の際にON/OFFレバーの左右を選べます

SM-C, SM-UCシリーズは磁力のON/OFFが出来ます

※SM-C1530 and SM-1009V standard push up-pins are attached

SM-C1530 can select left and right levers

The SM-C and SM-UC series can switch the magnetic force on/off

Sun Ai 株式会社Sun Ai

岩手県奥州市江刺愛宕字金谷127-1

TEL0197-35-5518 FAX0197-35-5527

E-MAIL sunai@pup.waiwai-net.ne.jp

Sun Ai inc.

127-1kanaya odaki esashi iwate prefecture japan

TEL +81 197 35 5518 Mail sanaisk@rnac.ne.jp

sunai.sk

検索

超硬材を研削盤で超精度を出すには マグネットチャックが絶対不可欠

SM-C series necessary of super precision machining of cemented carbide

用途によって選べられるラインナップ

Rich lineup

ON/OFF機能があり、お求めやすい標準型。SM-Cシリーズ

全てON/OFF機能が付き、1580と1009VIにはプッシュアップピンが標準でついています

The SM-C series an inexpensive standard product with on/off fuction. The 1530 and 1009V have one push-up pin



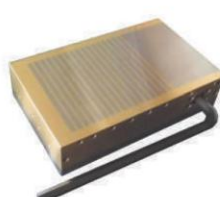
SM-C1580



SM-C1009V



SM-C1810

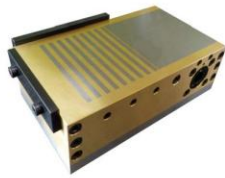


SM-C2114

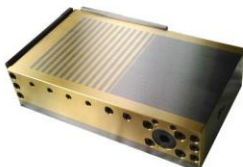
更にONが強く、OFFの切れがいいSM-UCシリーズ

OFFの切れが抜群にいいのでスチール材に磁力が残りません

The SM-UC series is 1.5 times the standard and off is 1/10 of the standard. Can also used to hold steel workpieces



SM-UC1510



SM-UC2030

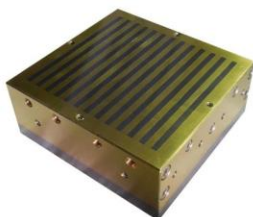
ONに特化したSM-CNOシリーズ

非常に強い磁場を発生させます。細かいワークを保持するのに優れています

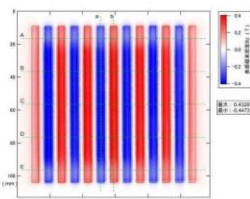
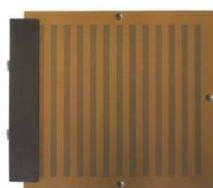
The SM-CNO series has a strong ON and is excellent for holding small workpieces



SM-CNO0709



SM-CNO1112



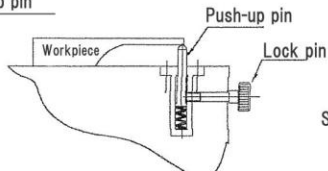
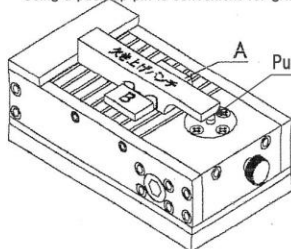
SM-CNO1112の測定結果
中央部MAX4000ガウス以上

注: SM-CNOシリーズはON/OFF機能は付いていません。作業中は腕時計など精密機器を身につけないで作業してください

Please be sure to remove the wrist watch. This product has no OFF

加工例 Processing example

プッシュアップピンを使うと欠き上げピンの研削に便利です。
Using a push-up pin is convenient for grinding connector mold parts



ストッパーブロックの高さが不十分だと危険です。
The height of the missing stopper block is dangerous

