

# 超硬材用永久磁石式 SM-Cシリーズ

Equipment for holding cemented carbide  
SM-C series

貴方の求める「超硬材の精密加工」がここに 있습니다  
For precision machining of cemented carbide

標準品 超硬用マグネットチャック

Standard model

欠き上げパンチの研削に最適!

Standard model

優れたコストパフォーマンス!

Excellent cost performance

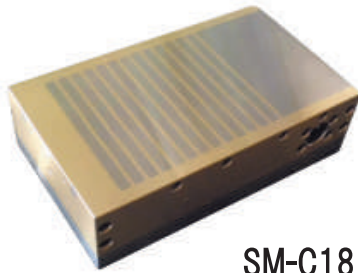
最大作業面積!

The biggest product



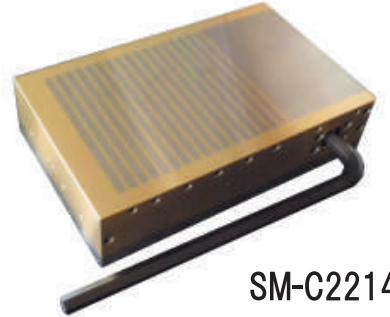
SM-C1580

Size 80\*150\*50mm Surface pitch/8mm (2:6)  
Work area/60\*80mm Weight/3.8kg



SM-C1810

Size 100\*180\*50mm Surface pitch/8mm (2:6)  
Work area/90\*100mm Weight/6.8kg



SM-C2214

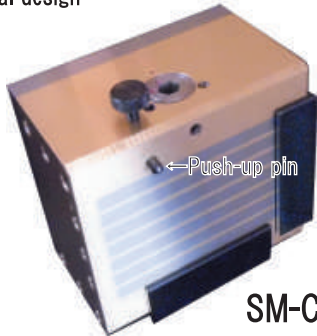
Size/140\*225\*53mm Surface pitch/8mm (2:6)  
Work area/120\*150mm Weight/13kg

## 縦置用

Vertical design

プロファイル加工に最適!

Vertical design



SM-C1009V

Size/87\*104\*65mm Surface pitch/8mm (2:6)  
Work area/55\*90mm Weight/4.5kg

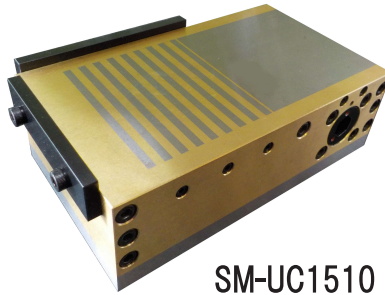
## 最高級の性能

Best performance

更に超硬を吸着!

The best for cemented carbide

注: SM-UCシリーズは標準品と比べてONの強さは1.5倍、OFFの強さは1/10です。  
The strength of this product is 1.5 times the strength of the standard product, and the strength of OFF is 1/10

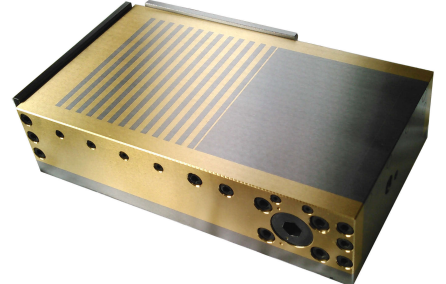


SM-UC1510

Size/103\*160\*55mm Surface pitch/8mm (4:4)  
Work area/80\*70mm Weight/7.1kg

強くて吸着面積が大きい!

Work area is wide



SM-UC2030

Size/128\*180\*55mm Surface pitch/8mm (4:4)  
Work area/112\*106mm Weight/10.2kg

## 小物や薄物をとにかく保持したい方に

Holds thin and small workpiece

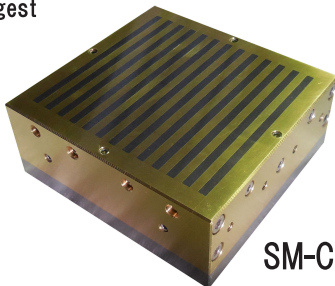
業界最強ONの強さ!

Strongest

注: CNOシリーズにはON/OFF機能はありません。  
CNO series does not have on/off function

小さなワークの固定に

For fixing small workpieces



SM-CNO1112

Size/112\*118\*48mm Surface pitch/8mm (4:4)  
Work area/100\*106mm Weight/8.0kg



SM-CNO0709

Size/70\*90\*30mm Surface pitch/6mm (3:3)  
Work area/55\*63mm Weight/1.4kg

注: SM-C1580とSM-C1009Vは標準で欠き上げパンチ対応のマクラピンが付きま

SM-C1580ご注文の際にON/OFFレバーの左右を選べます

SM-C, SM-UCシリーズは磁力のON/OFFが出来ます

※SM-C1530 and SM-1009V standard push up-pins are attached

SM-C1530 can select left and right levers

The SM-C and SM-UC series can switch the magnetic force on/off

**SunAi** (株)サンアイ精機

Sun Ai inc.

岩手県奥州市江刺愛宕字金谷127-1

127-1kanaya odaki esashi iwate prefecture japan

TEL0197-35-5518 FAX0197-35-5527

TEL +81 197 35 5518 Mail sanaisk@rnac.ne.jp

E-Mail sunai@pup.waiwai-net.ne.jp

sunai.sk 検索

# 超硬材を研削盤で超精度を出すには マグネットチャックが絶対不可欠

SM-C series necessary of super precision machining of cemented carbide

## 用途によって選ばれるラインナップ

Rich lineup

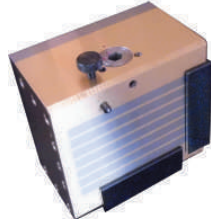
### ON/OFF機能があり、お求めやすい標準型。SM-Cシリーズ

全てON/OFF機能が付き、1580と1009Vにはプッシュアップピンが標準でついてきます

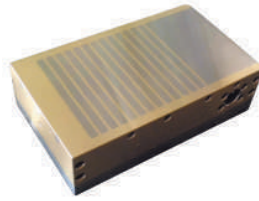
The SM-C series an inexpensive standard product with on/off fuction. The 1530 and 1009V have one push-up pin



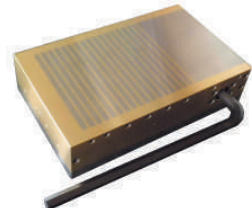
SM-C1580



SM-C1009V



SM-C1810

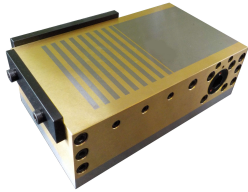


SM-C2114

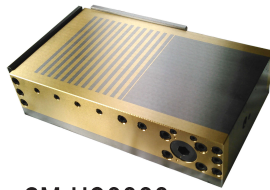
### 更にONが強く、OFFの切れがいいSM-UCシリーズ

OFFの切れが抜群にいいのでスチール材に磁力が残りません

The SM-UC series is 1.5 times the standard and off is 1/10 of the standard. Can also used to hold steel workpieces



SM-UC1510



SM-UC2030

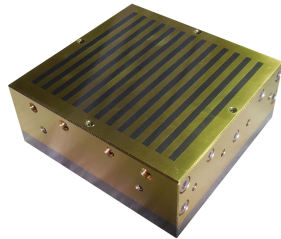
### ONに特化したSM-CNOシリーズ

非常に強い磁場を発生させます。細かいワークを保持するのに優れています

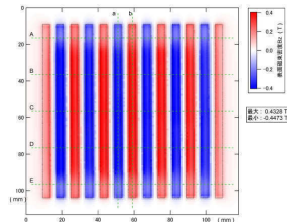
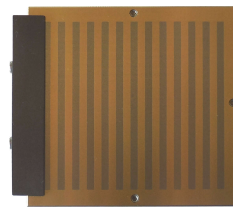
The SM-CNO series has a strong ON and is excellent for holding small workpieces



SM-CNO0709



SM-CNO1112

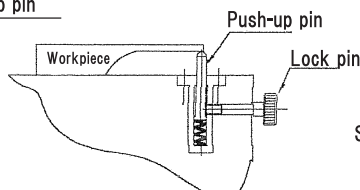
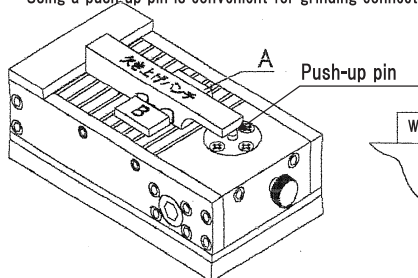


SM-CNO1112の測定結果  
中央部MAX4000 Gauss以上

注: SM-CNOシリーズはON/OFF機能は付いていません。作業中は腕時計など精密機器を身につけないで作業してください  
Please be sure to remove the wrist watch. This product has no OFF

## 加工例 Processing example

プッシュアップピンを使うと欠き上げピンの研削に便利です。  
Using a push-up pin is convenient for grinding connector mold parts



ストッパーブロックの高さが不十分だと危険です。  
The height of the missing stopper block is dangerous

